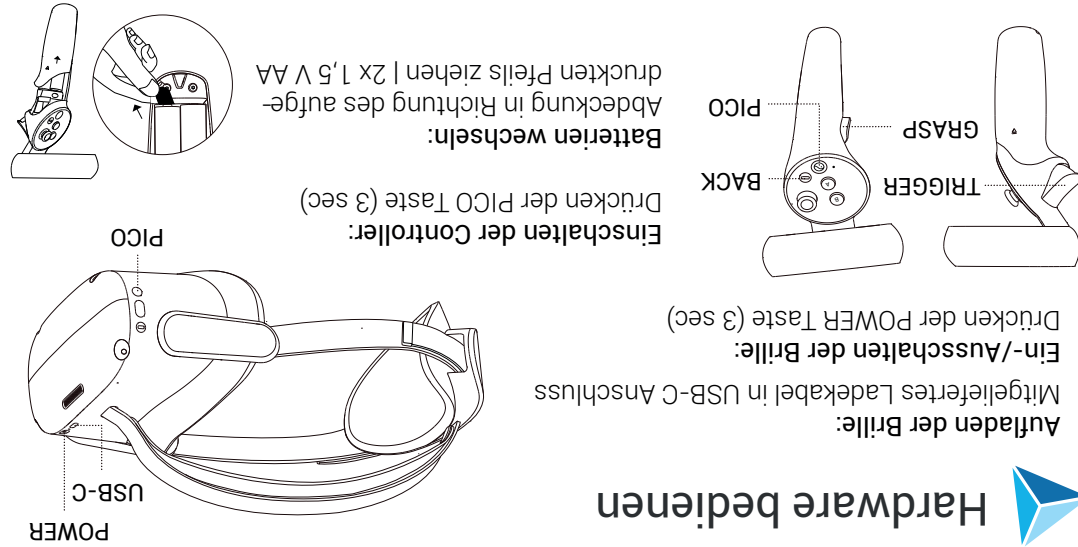
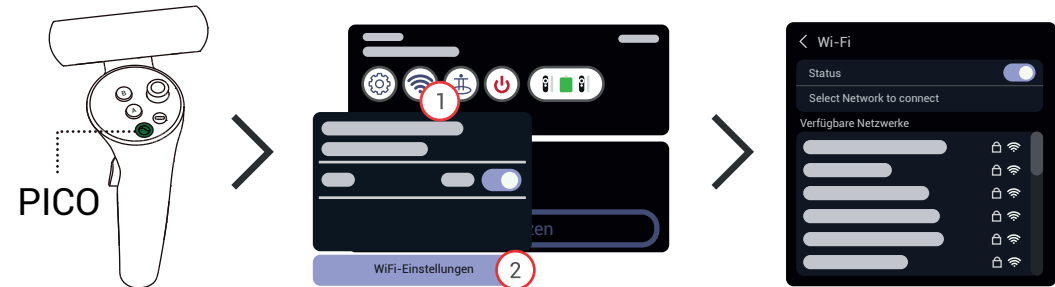


Hardware bedienen



Reinigung: Oberflächen und Polster sanft mit einem sterilen Desinfektionstuch abwischen (Empfehlung: Feuchttücher für Babys)
Achtung: Linsen (Objektive) nicht mit Alkohol, anderen scharfen oder scheuernden Reinigungsmitteln abwischen

WiFi/WLAN verbinden



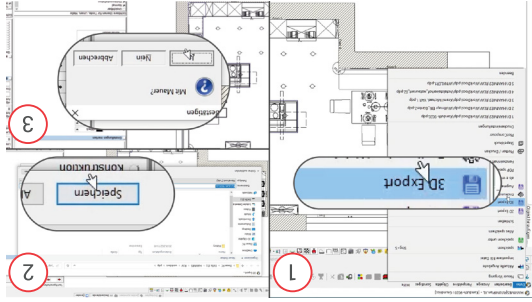
Schnellstart im Alltag

1. Datei > 3D Export
2. Ort für Datelexport auswählen
3. „Mit Mauer“-Auswahl treffen

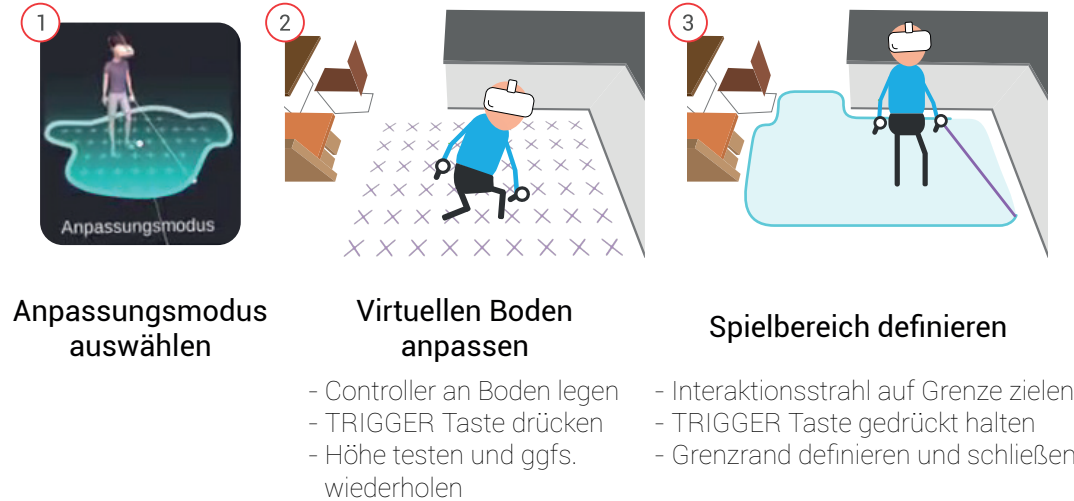


XR-EASY | VR-Session Beitragen:

1. VR-Brille aufsetzen
2. Automatische Erkennung laufender Sessions im Netzwerk
3. Klick auf „Ja“ startet Session-Beitritt



Spielbereich einrichten



Spielbereich zurücksetzen: Der Spielbereich kann jederzeit über das ArborXR Menü neu eingerichtet werden.

